



## ГЛАВА ГОРОДСКОГО ОКРУГА КРАСНОУФИМСК

### ПОСТАНОВЛЕНИЕ

от 23.10. 2025

№ 285

город Красноуфимск

#### **Об утверждении проекта межевания территории, расположенной по адресу: г. Красноуфимск, ул. Сухобского, 32**

В соответствии со статьями 5.1, 42, 43, 45, 46 Градостроительного кодекса Российской Федерации, статьей 16 Федерального закона от 06.10.2003 №131-ФЗ «Об общих принципах организации местного самоуправления в Российской Федерации», положениями Федерального закона от 20.03.2025 № 33-ФЗ «Об общих принципах организации местного самоуправления в единой системе публичной власти», рассмотрев представленный ИП Филимоновой Е.А. проект межевания территории, расположенной по адресу: г. Красноуфимск, ул. Сухобского, 32, заключение о результатах общественных обсуждений от 01.10.2025 г., руководствуясь ст. 17, 28, 34 Устава городского округа Красноуфимск,

#### **ПОСТАНОВЛЯЮ:**

1. Утвердить проект межевания территории, расположенной по адресу: г. Красноуфимск, ул. Сухобского, 32 (далее – Проект), в целях приведения границ существующих земельных участков в соответствие со сложившейся застройкой, в следующем составе:

- Перечень и сведения о площади образуемых, изменяемых и уточняемых земельных участков (приложение № 1);
- основные технико-экономические показатели проекта межевания территории (приложение № 2);
- Схема межевания территории, М 1:500 (приложение № 3);
- Ведомости координат поворотных точек земельных участков (приложение № 4);
- Схема красных линий, М 1:500 (приложение № 5);
- Ведомость координат красных линий (приложение № 6);

2. Советнику Главы – главному архитектору Глазовой Т.В. обеспечить размещение на официальном сайте городского округа Красноуфимск утвержденный Проект.

3. Отделу организационной работы и информационных технологий опубликовать проект на официальном сайте городского округа Красноуфимск (<https://go-kruf.midural.ru>) (отв. Грачев С.Ю.) и в официально печатном издании «Вестник городского округа Красноуфимск» (отв. Нефёдова А.С).

4. Настоящее Постановление вступает в силу с момента опубликования.

5. Контроль за исполнением настоящего постановления возложить на исполняющего обязанности первого заместителя Главы по городскому хозяйству Рязанова Д.В.

Временно исполняющий полномочия главы  
городского округа Красноуфимск



Ю.С.Ладейщиков



Перечень и сведения о площади образуемых, изменяемых и  
уточняемых земельных участков

1. Образование земельных участков

№	Кадастровый (условный) номер ЗУ (при наличии)	Площадь з.у до/после, кв.м	Наименование вида разрешенного использования ЗУ/код вида разрешенного использования ЗУ	Местоположение земельного участка	Категория земель
1	2	3	4	5	6
1	:ЗУ1	698/2036	Малозэтажная многоквартирная жилая застройка /2.1.1	обл. Свердловская, г. Красноуфимск, ул. Сухобского, з/у №32	земли населенных пунктов

2. Образование публичных сервитутов

№	Кадастровый (условный) номер ЗУ (при наличии)	Площадь з.у, кв.м	Цель публичного сервитута
1	2	3	4
1	:ЗУ1	28	Публичный сервитут в целях размещения, эксплуатации, планового технического обслуживания объекта водопроводной сети
2	:ЗУ2	289	Публичный сервитут в целях размещения, эксплуатации, планового технического обслуживания объекта электроэнергетики
3	:ЗУ3	207	Публичный сервитут в целях размещения, эксплуатации, планового технического обслуживания объекта канализационной сети
4	:ЗУ4	282	Публичный сервитут в целях размещения, эксплуатации, планового технического обслуживания объекта тепловой сети

Приложение № 2  
к постановлению Главы ГО Красноуфимск  
От 23.10.2025 № 985

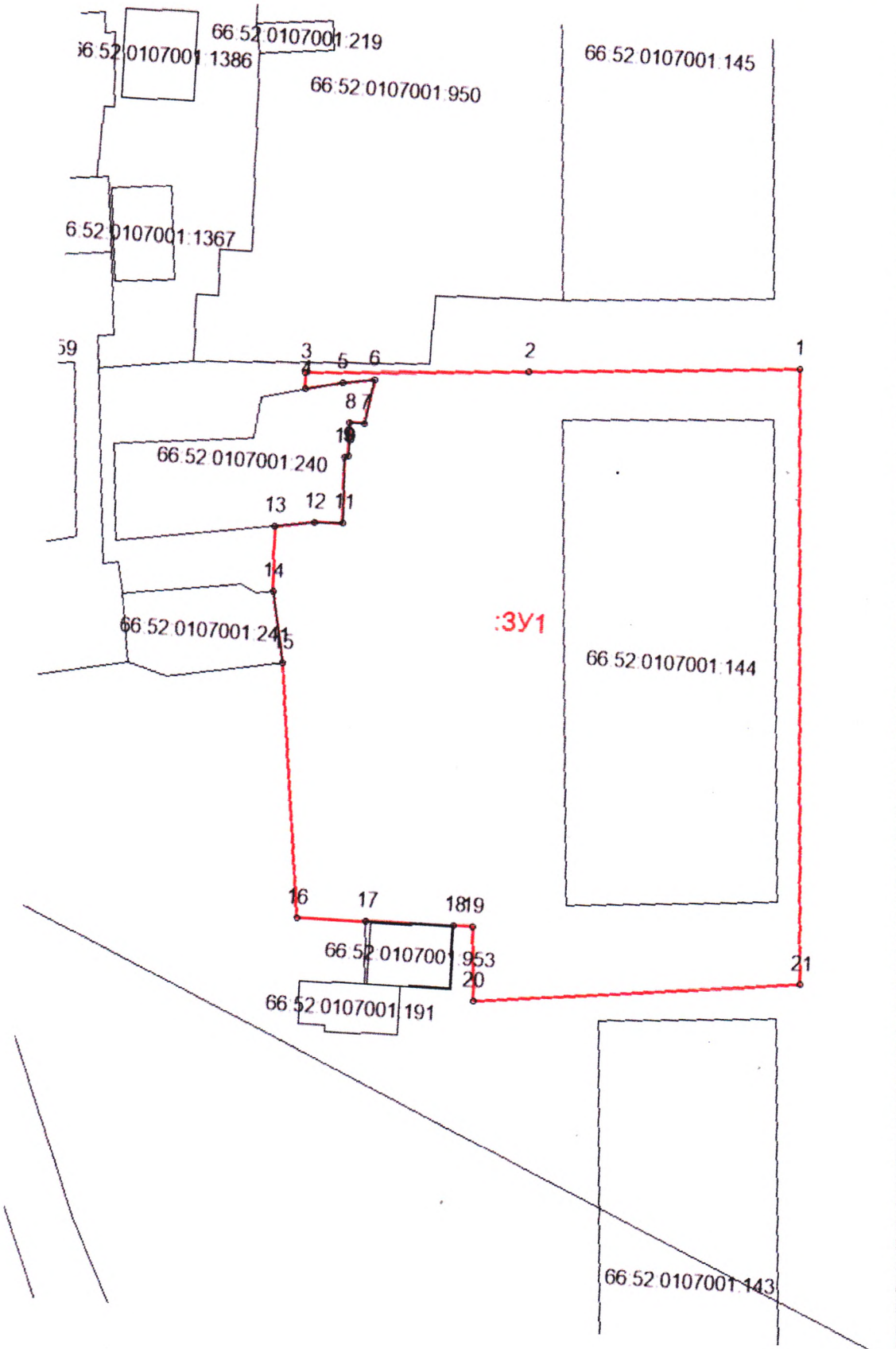
Основные технико-экономические показатели проекта межевания территории

№ пп.	Наименование показателей	Единица измерения	Современное состояние	Расчетный срок
1	2	3	4	5
1	Площадь проектируемой территории - всего	га	0.26	0.26
2	Территории, подлежащие межеванию:	га	0.2036	0.2036
2.1	- малоэтажная многоквартирная жилая застройка	га	-	0.2036
3	Территории подлежащие наложению сервитута	га	-	0.0806

Приложение №3  
к постановлению Главы ГО Красноуфимск  
От 23.12.2025 № 985



Схема межевания территории  
М 1:500





Ведомости координат поворотных точек земельных участков

1. Ведомость координат поворотных точек земельного участка :ЗУ1

Площадь участка, кв.м	Номер поворотной точки	координаты	
		x	y
2036	1	366283.84	1359953.81
	2	366282.17	1359931.41
	3	366280.87	1359912.88
	4	366279.44	1359913.04
	5	366280.23	1359916.05
	6	366280.69	1359918.67
	7	366276.99	1359918.09
	8	366276.91	1359916.83
	9	366274.23	1359916.88
	10	366274.08	1359916.59
	11	366268.66	1359916.84
	12	366268.53	1359914.46
	13	366268.02	1359911.18
	14	366262.64	1359911.4
	15	366256.86	1359912.55
	16	366235.98	1359915.07
	17	366236.06	1359920.85
	18	366236.15	1359928.14
	19	366236.17	1359929.66
	20	366230.06	1359930.1
	21	366233.15	1359957.17
	1	366283.84	1359953.81

2. Ведомость координат поворотных точек публичного сервитута :ЗУ1

Площадь участка, кв.м	Номер поворотной точки	координаты	
		x	y
28	1	366283.84	1359953.81
	2	366283.67	1359951.78
	3	366278.83	1359950.75
	4	366278.81	1359950.71
	5	366278.08	1359949.98
	6	366277.08	1359949.71
	7	366276.08	1359949.98
	8	366275.35	1359950.71
	9	366275.08	1359951.71
	10	366275.08	1359952.42
	11	366275.35	1359953.42
	12	366276.08	1359954.15
	13	366276.47	1359954.28
	1	366283.84	1359953.81

3. Ведомость координат поворотных точек публичного сервитута :ЗУ2

Площадь участка, кв.м	Номер поворотной точки	координаты	
		x	y
289	1	366283.34	1359953.84

	2	366279.4	1359954.09
	3	366279.03	1359948.05
	4	366278.35	1359926.59
	5	366254.66	1359928.09
	6	366236.18	1359929.24
	7	366236.13	1359925.23
	8	366254.41	1359924.1
	9	366280.17	1359922.49
	10	366281.53	1359922.4
	11	366281.82	1359926.38
	12	366282.76	1359939.27
	13	366283.03	1359947.9
	1	366283.34	1359953.84

4. Ведомость координат поворотных точек публичного сервитута :ЗУ3

Площадь участка, кв.м	Номер поворотной точки	координаты	
		х	у
207	1	366230.92	1359937.7
	2	366234.25	1359937.43
	4	366255.94	1359935.64
	5	366282.31	1359933.41
	6	366282.03	1359929.42
	7	366255.6	1359931.65
	9	366233.91	1359933.44
	10	366230.48	1359933.73
	1	366230.92	1359937.7

5. Ведомость координат поворотных точек публичного сервитута :ЗУ4

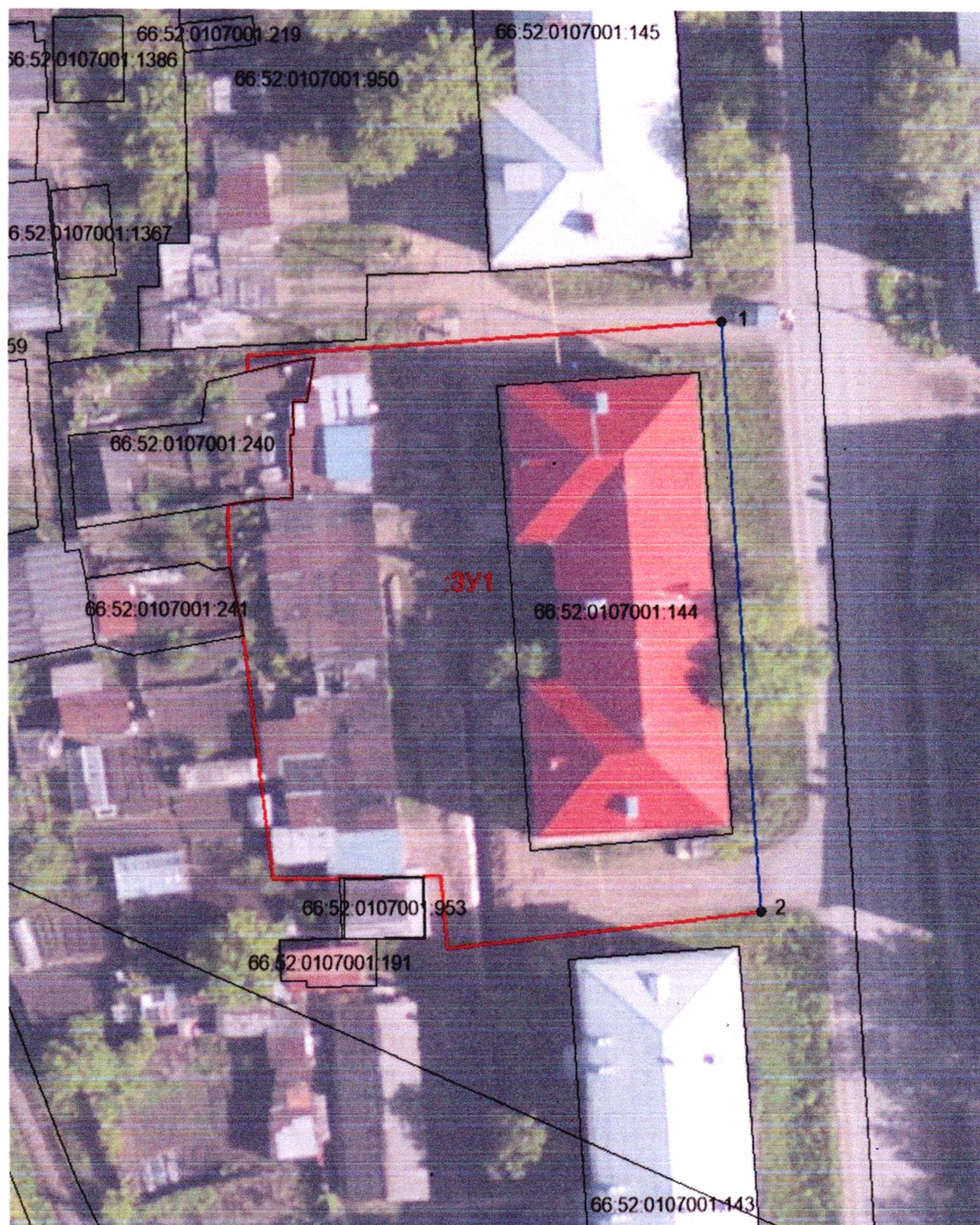
Площадь участка, кв.м	Номер поворотной точки	координаты	
		х	у
282	1	366280.87	1359912.88
	2	366282.17	1359931.56
	3	366283.84	1359953.81
	4	366280.7	1359954.02
	5	366280.48	1359931.66
	6	366255.04	1359933.04
	7	366230.55	1359934.4
	8	366230.1	1359930.44
	9	366254.82	1359929.05
	10	366280.27	1359927.64
	11	366279.4	1359918.48
	12	366280.69	1359918.67
	13	366280.23	1359916.05
	14	366279.44	1359913.04
	1	366280.87	1359912.88



Приложение №5  
к постановлению Главы ГО Красноуфимск  
От 23.10.2015 № 285



Схема красных линий  
М 1:500





Приложение №6  
к постановлению Главы ГО Красноуфимск  
От 29.10. 2025 № 285

Ведомость координат красных линий

Номер поворотной точки	координаты	
	х	у
1	366283.84	1359953.81
2	366233.15	1359957.17